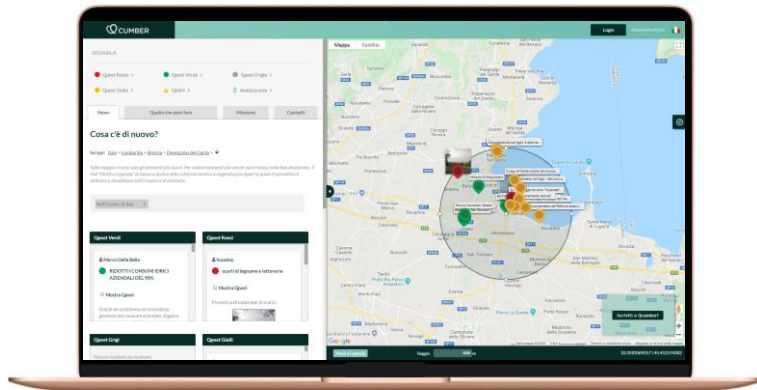


q-CITY 4.0: PIATTAFORMA PER LO SVILUPPO SOSTENIBILE DEI TERRITORI



COME ISCRIVERSI ALLA PIATTAFORMA

Accedi al sito www.q-cumber.org



1. INSERISCI IL TUO INDIRIZZO E-MAIL

(questo indirizzo verrà utilizzato per tutte le comunicazioni future)



2. SCEGLI NOME UTENTE E PASSWORD

Ti serviranno per accedere alla piattaforma



3. INSERISCI I TUOI DATI

Nome, cognome, eventuali temi di interesse



4. TROVA LA TUA GEOLOCAZIONE

Inserisci il tuo indirizzo (comune, via e numero civico)



5. PERSONALIZZA IL TUO PROFILO

Se lo desideri la tua immagine sarà visibile agli altri utenti



6. ACCETTA I TERMINI DEL SERVIZIO

Accetta i termini del servizio

7. CONFERMA LA REGISTRAZIONE

Riceverai una e-mail con il link di conferma



COMPLIMENTI!

Ora puoi contribuire a migliorare la tua città!

q-CITY 4.0: PIATTAFORMA PER LO SVILUPPO SOSTENIBILE DEI TERRITORI

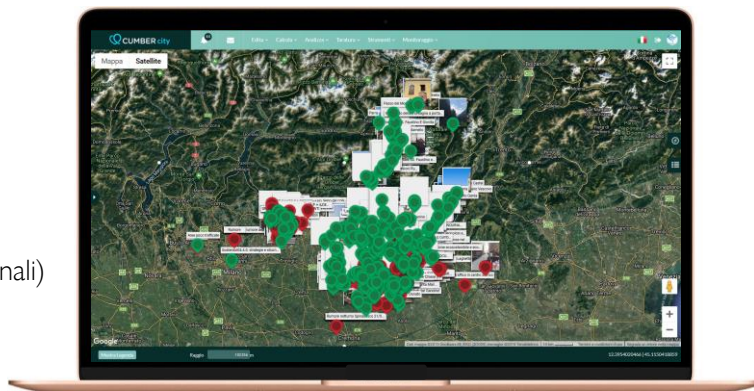
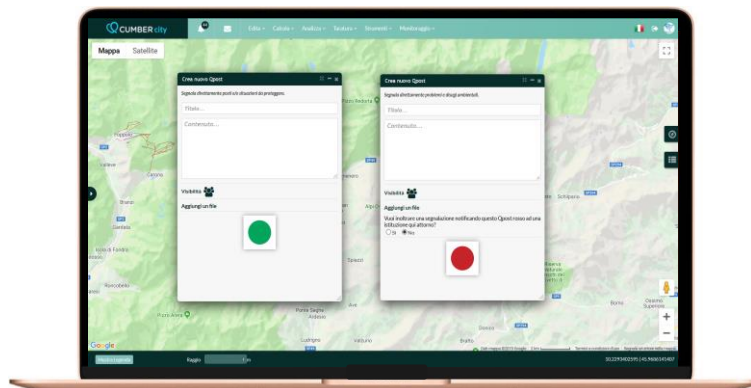
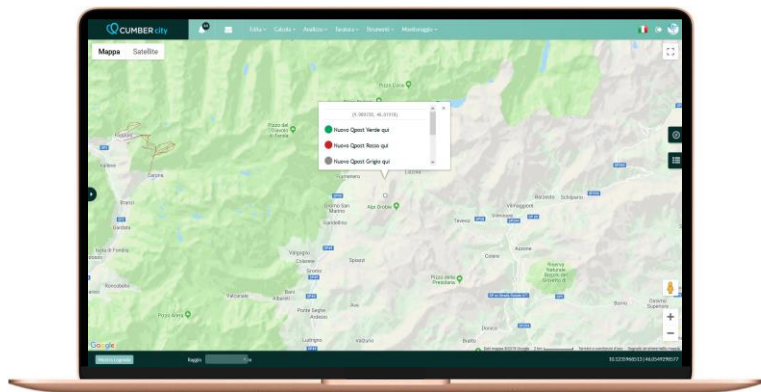


COME SEGNALARE DA PC

1. Scegli da mappa il punto esatto in cui inserire la segnalazione
2. Scegli la tipologia di segnalazione
3. Inserisci il titolo e una descrizione della segnalazione
4. Allega una fotografia (opzionale)
5. Pubblica la segnalazione!

I q-Post Rossi possono essere notificati all'Amministrazione Comunale

- q-POST ROSSO:** problemi/criticità ambientali
- q-POST VERDE:** aree/contesti da tutelare
- q-POST GIALLO:** notizie dal web (es. link giornali)
- q-POST GRIGIO:** documenti



q-CITY 4.0: PIATTAFORMA PER LO SVILUPPO SOSTENIBILE DEI TERRITORI



COME SEGNALARE DA APP

1. Scarica la APP (disponibile su Google Play e su APP Store)
2. Accedi alla APP con le credenziali con cui ti sei iscritto
3. Avvia il sistema di segnalazione (la APP si posiziona automaticamente nel punto in cui ti trovi; è comunque possibile modificare la posizione spostandosi su mappa)
4. Inserisci il titolo e una descrizione della segnalazione
4. Allega una fotografia (opzionale)
5. Pubblica la segnalazione!

I q-Post Rossi possono essere notificati all'Amministrazione Comunale



- q-POST ROSSO:** problemi/criticità ambientali
- q-POST VERDE:** aree/contesti da tutelare
- q-POST GIALLO:** notizie dal web (es. link giornali)
- q-POST GRIGIO:** documenti

